

[設計概要]
 敷地面積：311.99㎡ (94.38坪)
 延べ床面積：88.60㎡ (26.81坪)
 1階床面積：76.18㎡ (23.05坪)
 ロフト階床面積：12.42㎡ (3.76坪)
 建築面積：94.53㎡ (28.60坪)
 家族人数：2~3人
 建築本体工事費：税抜3,250万 (2022年10月)

工事中の外観。
 南面には、日射取得と借景のための大開口と光窓が設けられている。北側敷地の切妻屋根とも揃うことで、本計画の三棟が周辺環境と一体となる。

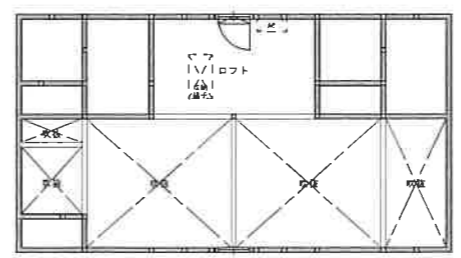
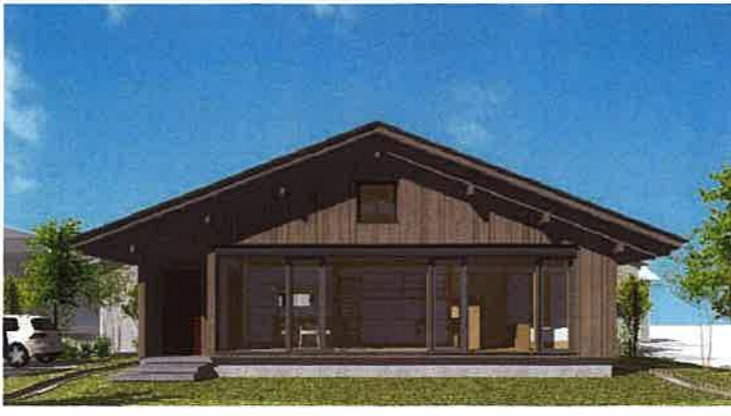
[プラン概要]
 切妻の屋根形状をそのまま活かした空間と、南側の居住スペース、北側は水廻りと収納と、ゾーニングされたプランが特色だ。家具やパーテーションで仕切ることで、4.5~6帖程度の用途別の空間に分け、住み手に多岐に渡る生活の選択肢を生み出す。

工事中の内観。
 南面は、サンゴバンECLAZ (Ug値0.528W/m²・K) を用いた造作FIXと、Uf値の優れたSmartWinを採用。熱橋を考慮しながら設計施工された、躯体付でサッシ枠の少ない納まりは、冷放射の低減と、体感温度の向上につながる。

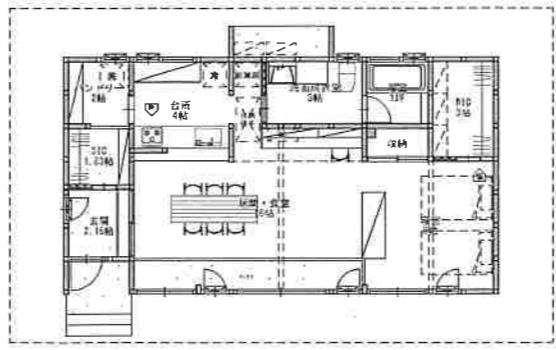


[性能数値]
 Q値：0.64W/m²K
 Ua値：0.21W/m²K
 C値：0.4cm³/m² (計算値)
 窓：南面 造作FIX、SmartWin 東西北面 エクセルシャノン II x
 屋根：ネオマフォームt150+t150 +ウッドファイバーt105
 外壁：ネオマフォームt150 +ウッドファイバーt105
 基礎立上がり：防蟻ビーズ法ポリスチレンフォーム特号 厚さ100mm
 基礎スラブ下：防蟻ビーズ法ポリスチレンフォーム特号 厚さ100mm
 換気：熱交換機システム (ローヤル電機)
 暖房負荷：16.8kWh/m²
 冷房負荷：8.4kWh/m²
 自然温度差：8.9℃
 エネルギー源：電気
 暖冷房方法：床下エアコン暖冷房

仙北郡美郷町六郷に建設中の、小田島工務店が企画した、県内の三つの設計事務所がそれぞれ住宅建築を設計するプロジェクト。南から順に、やまと建築事務所 (改修)、もろくす建築社 (新築) 西方設計 (新築) が設計担当している。西方設計棟は、落雪を考慮した切妻の大屋根と、付加断熱部分を活かした二段葺きが特徴の外観。瓦や茅葺屋根から柿葺に切替るような、古民家、鍛屋根を彷彿とさせる様子は、力強い骨格だ。尚、三棟それぞれ落雪を考慮し計画した。ランドスケープは庭が共有で使えるように、落雪を考慮された寝と、緑豊かな commonspace として計画されている。(ランドスペースの骨格はもろくす建築社が担当)



ロフト階 S=1:200



1階 S=1:200



企画・施工 小田島工務店 Akita Architect Project MOKU-SUI × 胡 有限会社 西方設計 一木粹一

文=西方里見、成田千里