



Q1住宅 Level4

六郷大町プロジェクト -木粋-

[地域] 秋田県仙北郡美郷町 (3地域)

[仕様] Q1住宅 Level4、断熱等級7
省エネ基準住宅の1/5

[特色] 切妻屋根、床下エアコン、大開口
全熱熱交換機、SmartWin
造作FIX、サンゴバンECLAZ、

[性能数値] Qpex4.02で計算

Q値: 0.64W/m²K

Ua値: 0.21W/m²K

C値: 0.3cm²/m² (実測値)

窓: 南面 造作FIX、SmartWin

東西北面 エクセルシャノン II x

屋根: ネオマフォームt150+t150

+ウッドファイバーt105

外壁: ネオマフォームt150

+ウッドファイバーt105

基礎立上がり: 防蟻ビーズ法ポリスチレ

フォーム特号 厚さ100mm

基礎スラブ下: 防蟻ビーズ法ポリスチレ

フォーム特号 厚さ100mm

換気: 熱交換機システム (ローヤル電機)

暖房負荷: 16.8kWh/m²

冷房負荷: 8.4kWh/m²

自然温度差: 8.9℃

エネルギー源: 電気

暖冷房方法: 床下エアコン暖冷房

[設計概要]

敷地面積: 311.99m² (94.38坪)

延べ床面積: 88.60m² (26.81坪)

1階床面積: 76.18m² (23.05坪)

ロフト階床面積: 12.42m² (3.76坪)

建築面積: 94.53m² (28.60坪)

家族人数: 2~3人

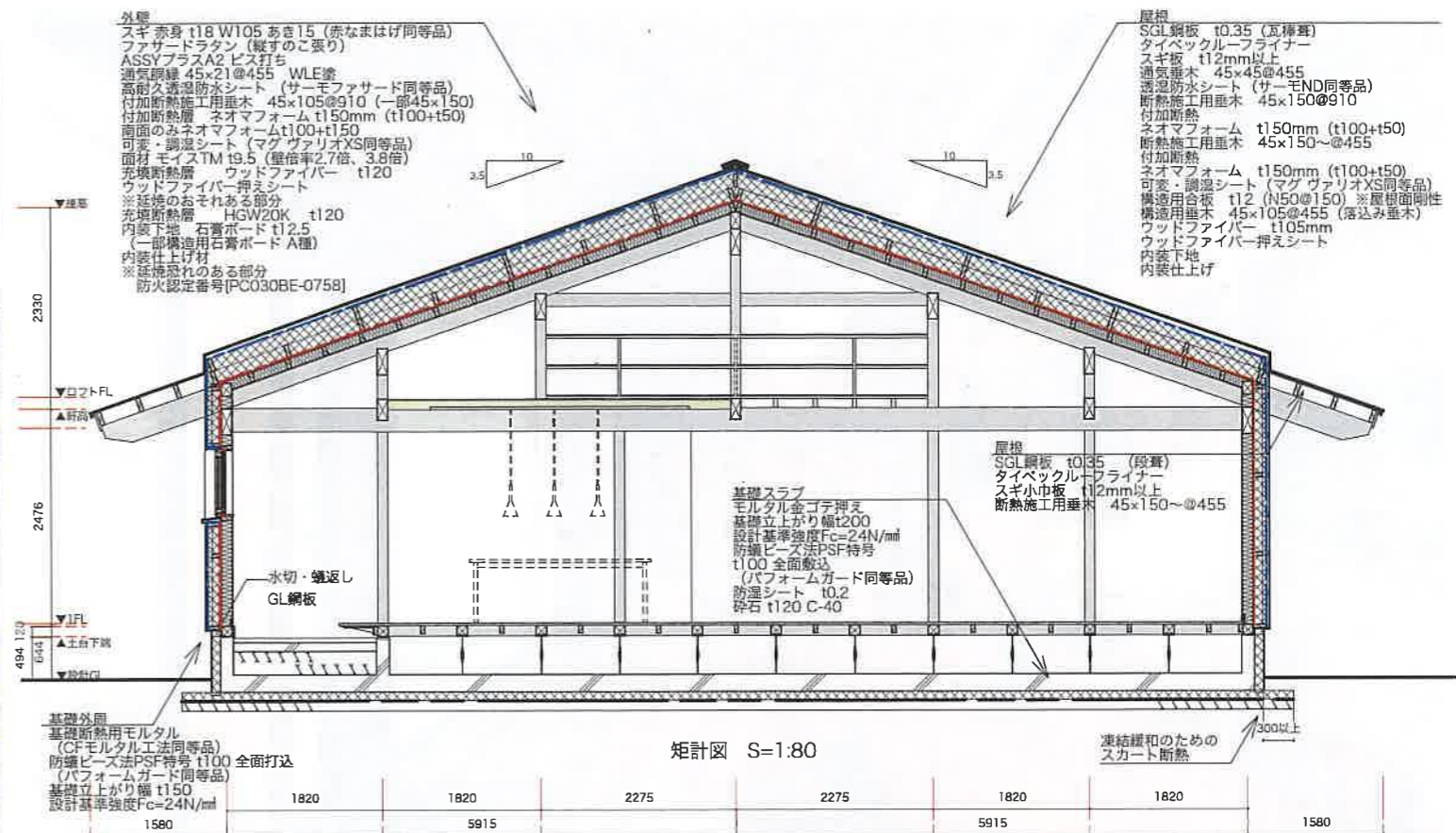
建築本体工事費: 税抜3,250万 (2022年10月)

工事中の外観。

南面には、日射取得と借景のための大開口と光窓が設けられている。北側敷地の切妻屋根とも揃うことで、本計画の三棟が周辺環境と一体となる。



仙北郡美郷町六郷に建設中の、小田島工務店が企画した、県内の三つの設計事務所がそれぞれ住宅建築を設計するプロジェクト。南から順に、やまと建築事務所 (改修)、もろくす建築社 (新築) 西方設計 (新築) が設計担当している。西方設計棟は、落雪を考慮した切妻の大屋根と、付加断熱部分を活かした二段葺きが特徴の外観。瓦や茅葺屋根から柿葺に切替るような、古民家、鍔屋根を彷彿とさせる様子は、力強い骨格だ。尚、三棟それぞれ落雪を考慮し計画した。ランドスケープは庭が共有で使えるように、落雪を考慮された堰と、緑豊かなコモンスペースとして計画されている。(ランドスケープの骨格はもろくす建築社が担当)

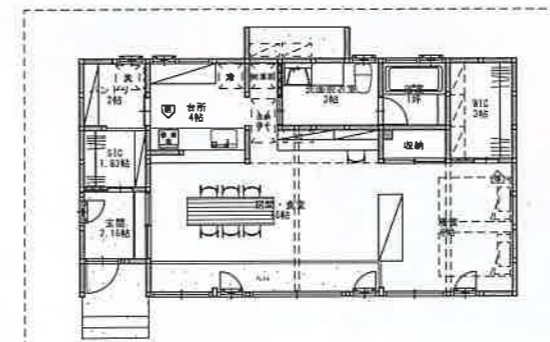
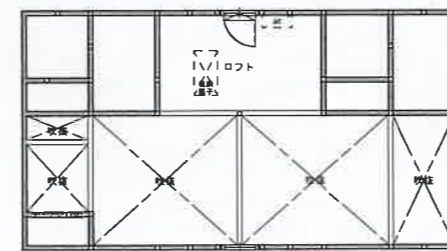


[プラン概要]

切妻の屋根形状をそのまま活かした空間と、南側の居住スペース、北側は水廻りと収納と、ゾーニングされたプランが特色だ。家具やパーテーションで仕切ることで、4.5~6帖程度の用途別の空間に分け、住み手に多岐に渡る生活の選択肢を生み出す。

三棟の配置計画

南北方向に長い敷地と、駐車場と堰、植栽の計画から左図のような配置プランとなる。冬季の日射取得に置いて、南側の二棟がどの位に影響してくるか、パースを作成し検討を行った。



企画・施工
小田島工務店

Akita Architect Project

MOKU-SUI ×

胡西方設計

一木粋一

人と環境に優しい家づくり
エコロジー・パワゼンコーの
株式会社