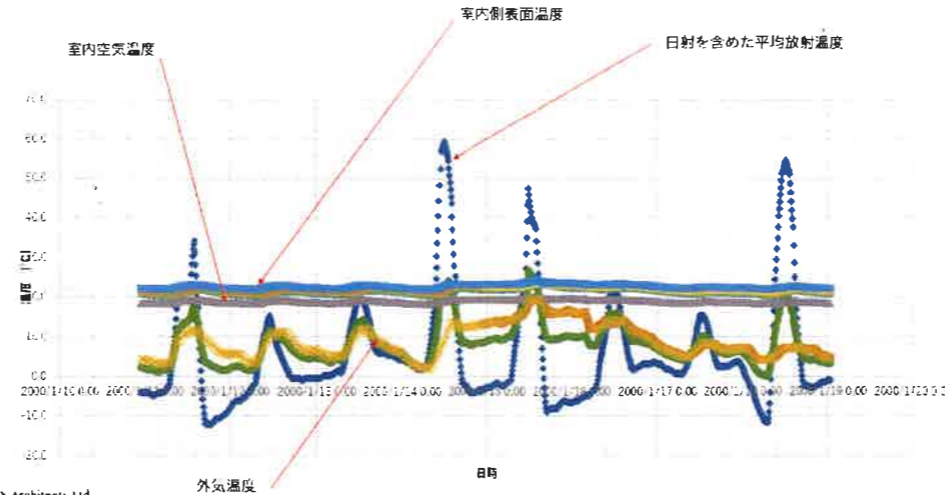


MOLX Architects Ltd

横浜 1/11~1/19



MOLX Architects Ltd

潟上の家



MOLX Architects Ltd

厚みと吸水性



MOLX Architects Ltd

MOLX Architects Ltd

大きい、屋根



MOLX Architects Ltd



MOLX Architects Ltd

MOLX Architects Ltd



MOLX Architects Ltd

壁体・ガラスの種類

- 200ミリ断熱材
- 100ミリ断熱材
- 50ミリ断熱材
- トリプルガラス
- ペアガラス
- 二重窓
- 一重窓

内表面温度

- 19.5°C
- 19.0°C
- 18.0°C
- 14.0°C
- 10.0°C
- 6.5°C
- 1.3°C

ただし室温20°C、外気温-10°Cとした時の計算値