

六郷大町プロジェクト

TEXTURE & CONCEPT



Exterior



杉(帯鋸)大和張り



洗い出しの土間

Spec



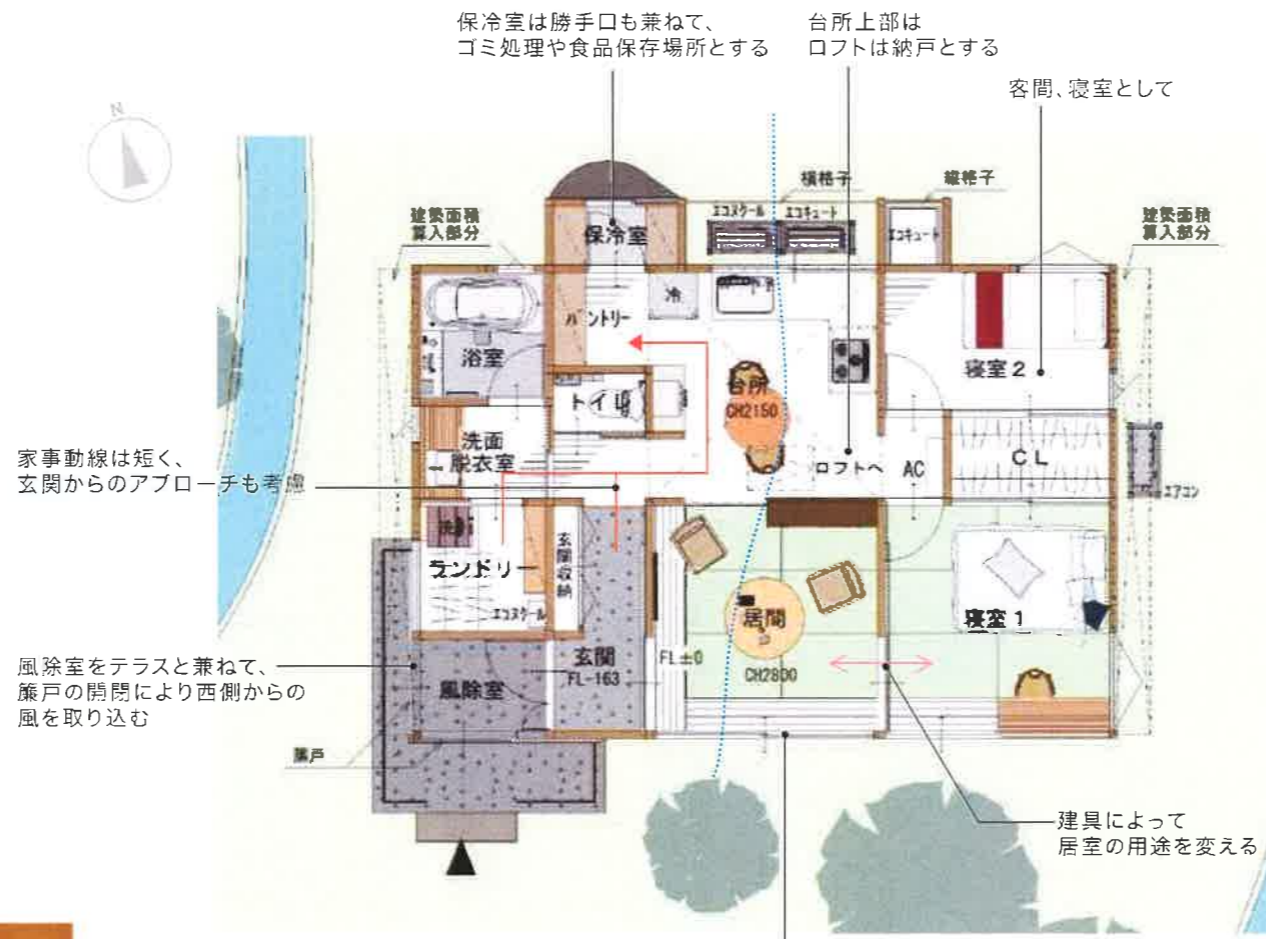
断熱: ウッドファイバー



開口部: ユニルクス



暖房: ビーエス



Interior



床: 北海道オーク
ヘリなしタタミ



簾戸



家具: ジャンヌレ
PH59、PH29